

INSPIRATION FRÅN FLOWCRETE

Fofriga golvbeläggningar i kommersiella och publika miljöer

I mer än femtio år har folk trampat på oss, kört över oss och sett ner på allt vi gör.

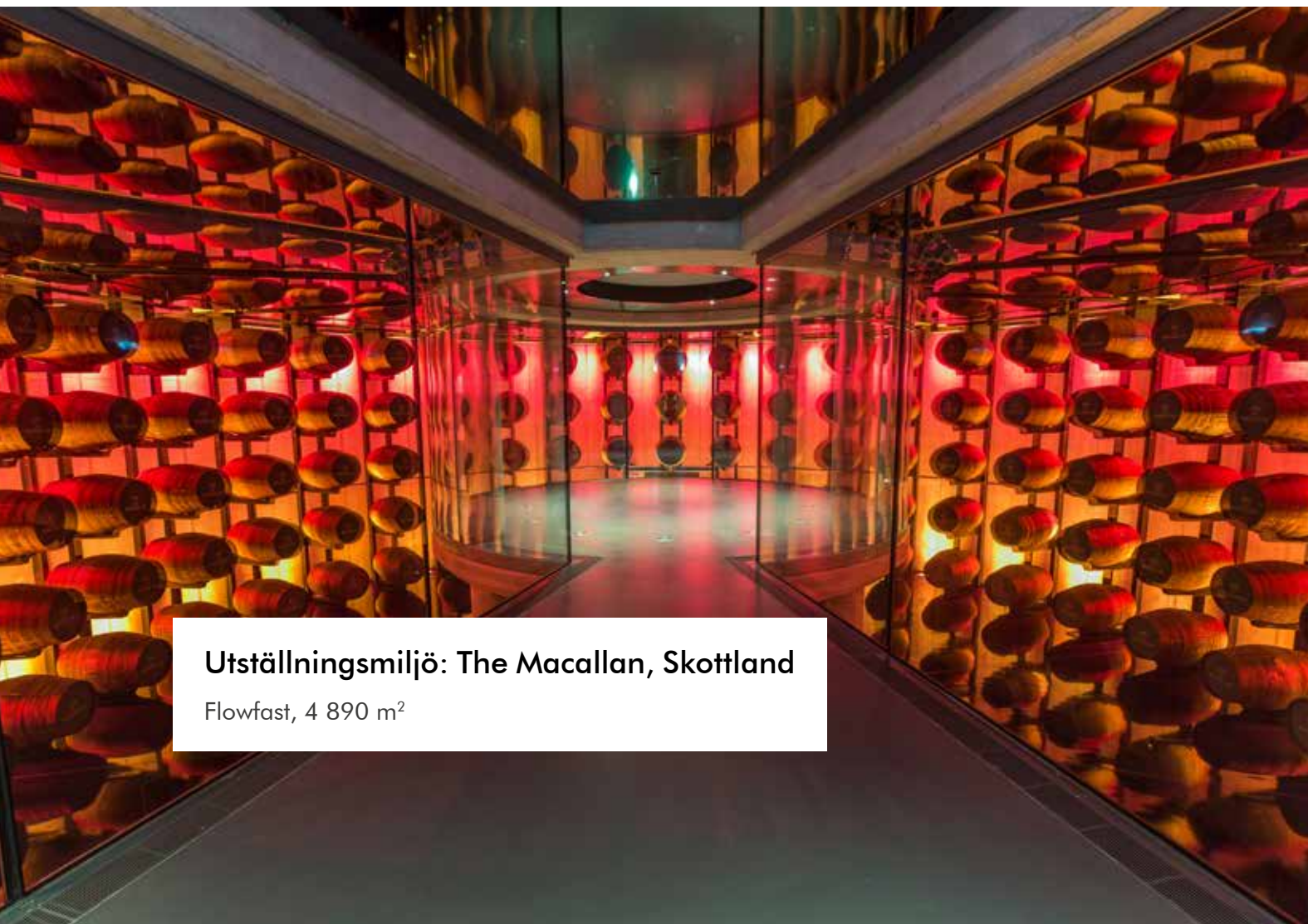
Det är vi tacksamma för. För är det något det säger om våra fogfria golvsystem så är det detta; de är uppskattade för sina flexibla, estetiska och funktionella fördelar. Och för slitstyrkan förstås.

Faktum är att våra golvbeläggningar utgör grunden för inspirerande och funktionella miljöer i tusentals byggnader världen över.

Ja, vi vågar stolt påstå att när du väljer ett Flowcretegolvsystem till ditt projekt så förbättrar du byggnaden från grunden.

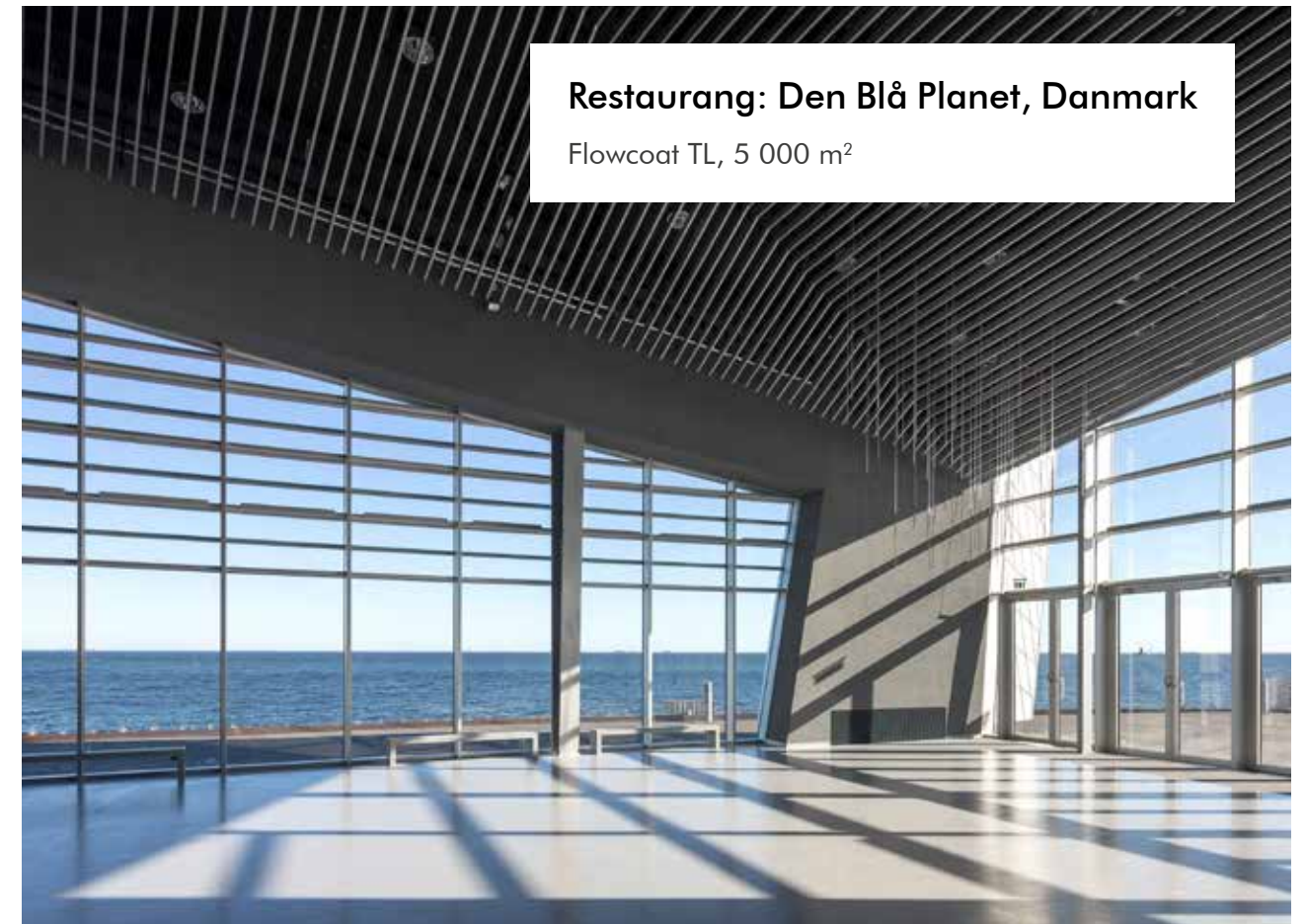
Här i får du inspiration från olika miljöer där våra golv använts på ett intressant sätt. Med fogfria golv finns det inga begränsningar. Bokstavligen. Vad du kan åstadkomma är det enbart din egen fantasi som avgör.

Låt oss presentera en värld utan fogar och begränsningar.



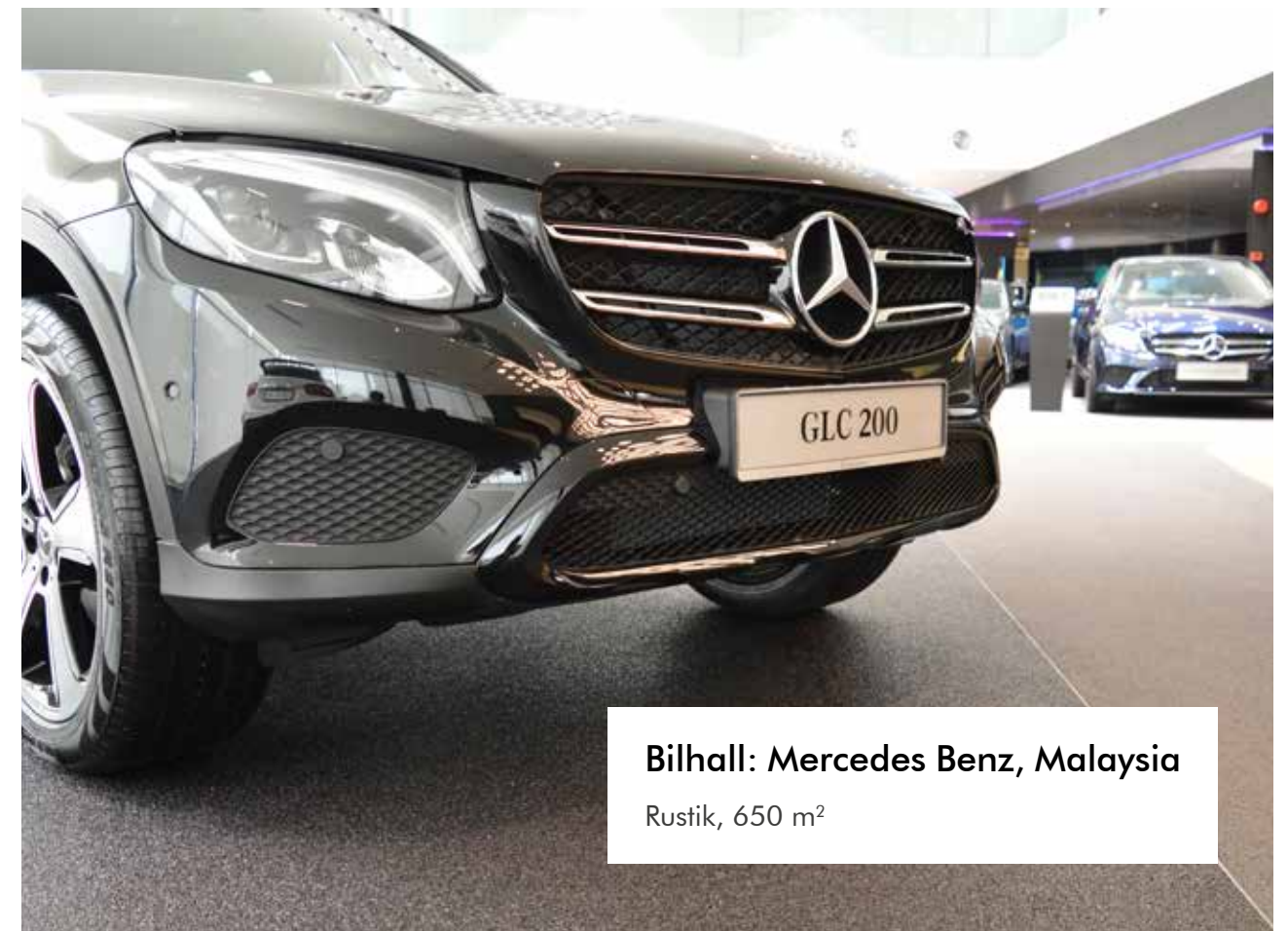
Utställningsmiljö: The Macallan, Skottland

Flowfast, 4 890 m²



Restaurang: Den Blå Planet, Danmark

Flowcoat TL, 5 000 m²



Bilhall: Mercedes Benz, Malaysia

Rustik, 650 m²

Kontor: Menai Science Park, Wales

Peran Comfort, 280 m²



Referens: Menai Science Park

För att kunna erbjuda kontor, laboratorier och mötesrum i toppklass till företag inom energi- och IT-sektorn, behövde Wales första riktiga forskningscenter, Menai Science Park, en ikonisk och modern golvlösning.

Arkitektfirman bakom projektet är FalknerBrowns Architects som ville åstadkomma ett slags vitt band som genomsyrade byggnadskonceptet. Det vita bandet slingrar sig t.ex. runt det öppna innovationsutrymmet och kräver en fogfri, robust golvfinish för att matcha den exteriöra beklädnaden.

För att komplettera byggnadens moderna stil valdes Peran Comfort från Flowcrete i kulören Light Grey och Signal White för trapporna och foajéutrymmet. Stegljudsdämpningen och hållfasthetsegenskaperna hos detta golvsystem är idealiskt lämpade för liknande områden, där frekvent gångtrafik och tillhörande ljud och buller förväntas. Att använda detta system skapar vägar och riktningar i byggnaden och reflekterar också ljuset, vilket skapar den rymliga känslan som beställaren önskade.

Utöver ljudreducering, glidmotstånd och hållbarhet harmoniserar dessutom detta system med landskapet runt byggnaden.

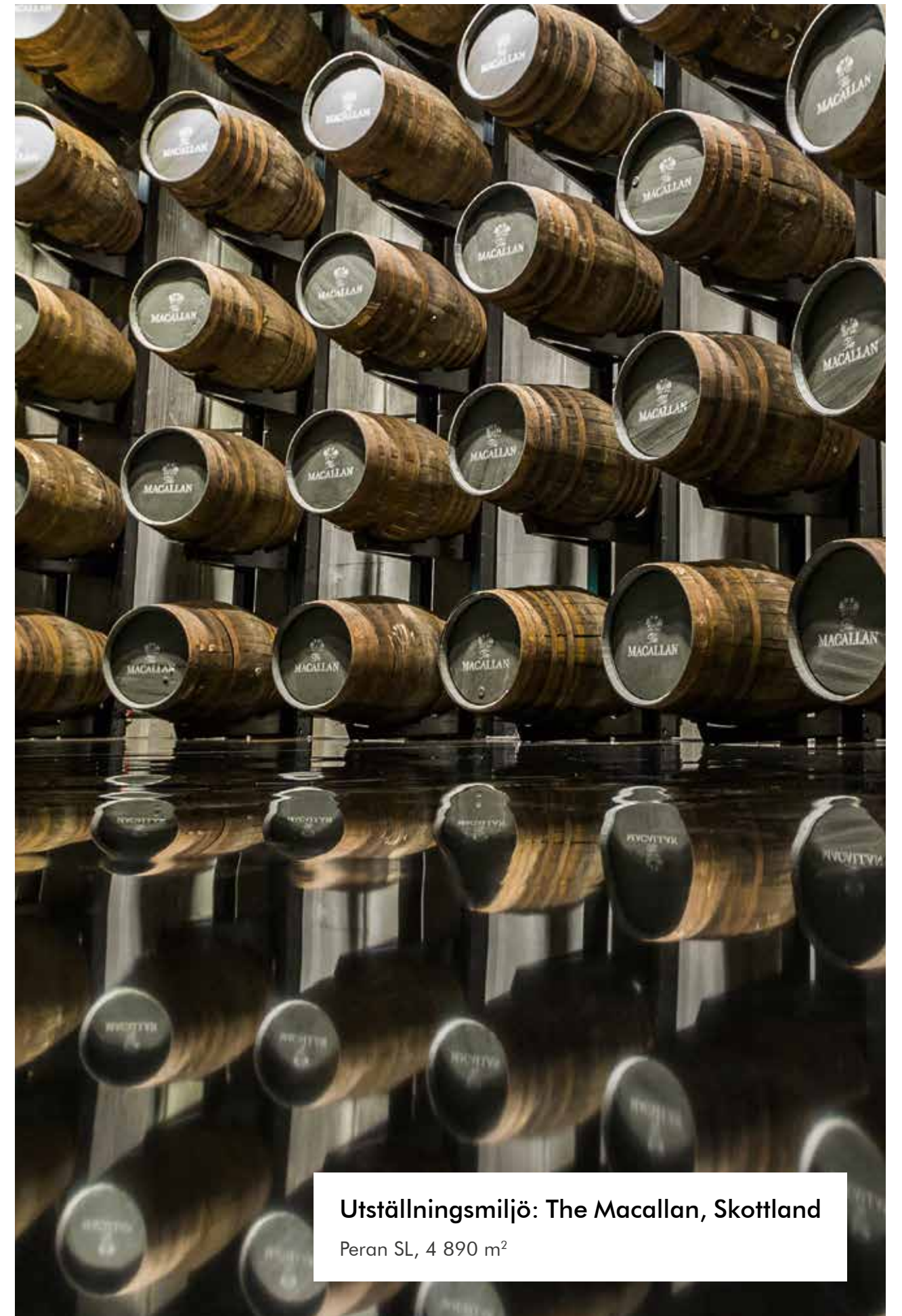
Kontor: Nordic European Centre, Singapore

Kristalina flinggolv, 850 m²

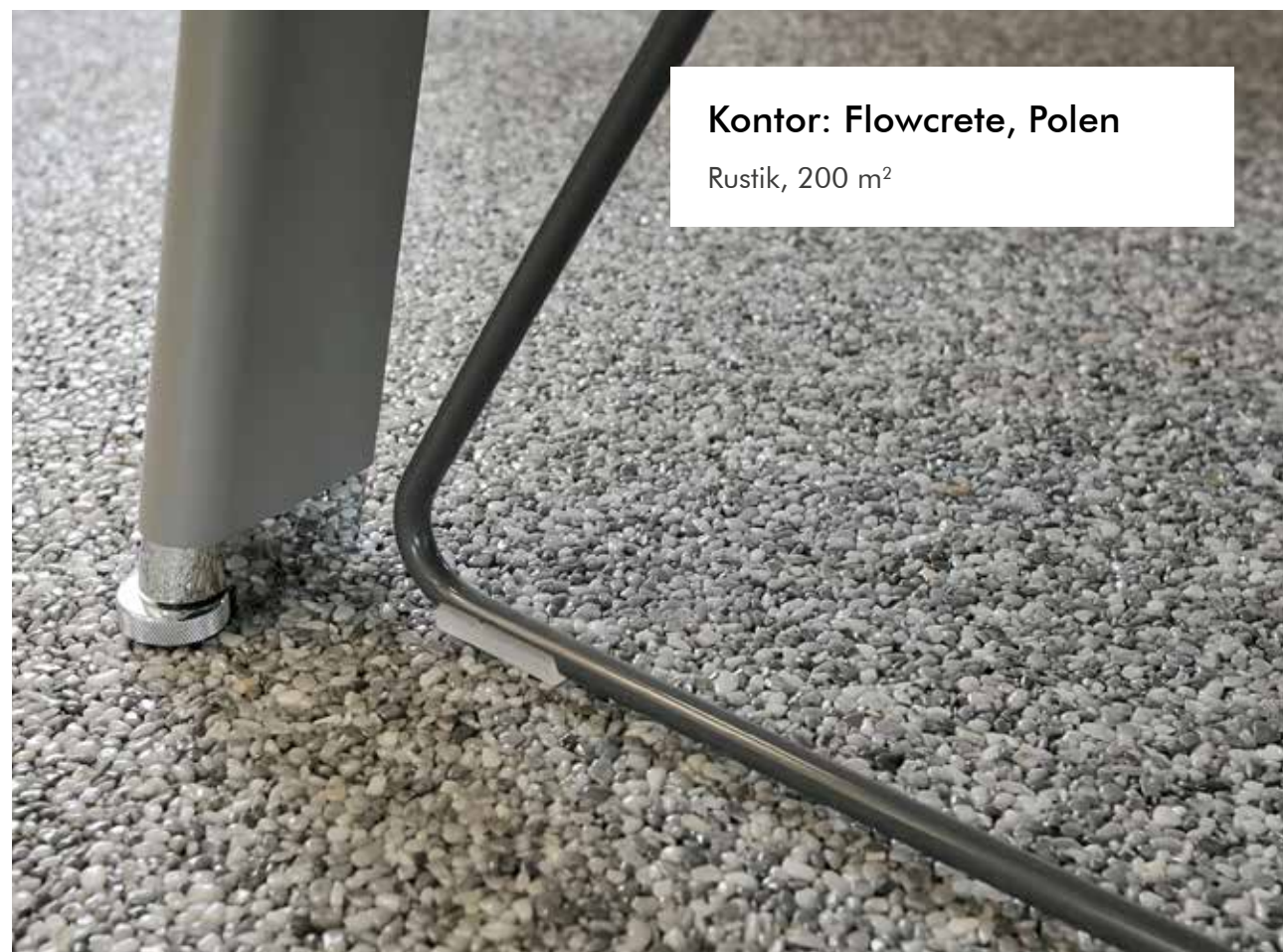




Retail: Alexander McQueen, Kina
Mondéco, 350 m²



Utställningsmiljö: The Macallan, Skottland
Peran SL, 4 890 m²



Kontor: Flowcrete, Polen
Rustik, 200 m²



Museum of world war II, Polen
Peran SL, 4 000 m²



Showroom: Miele Appliances, Förenta Arabemiraten
Mondéco, 1 200 m²

Uställningsmiljö: Den Blå Planet, Danmark

Flowcoat TL, 5 000 m²



Referens: Den Blå Planet

Akvariet i Köpenhamn är norra Europas största. Det har redan vunnit flera utmärkelser för sin design och har blivit ett arkitektoniskt landmärke för landet. Sättet som golvet reflekterar ljus på skapar en fängslande undervattensillusion.

Byggnaden, som har utformats av det danska arkitektkontoret 3XN, flödar som en stor strömvirvel med organiskt böjda väggar. Vatten och skimrande golv integreras på ett innovativt sätt – allt för att besökarna ska känna sig nedsänkta i en marin miljö.

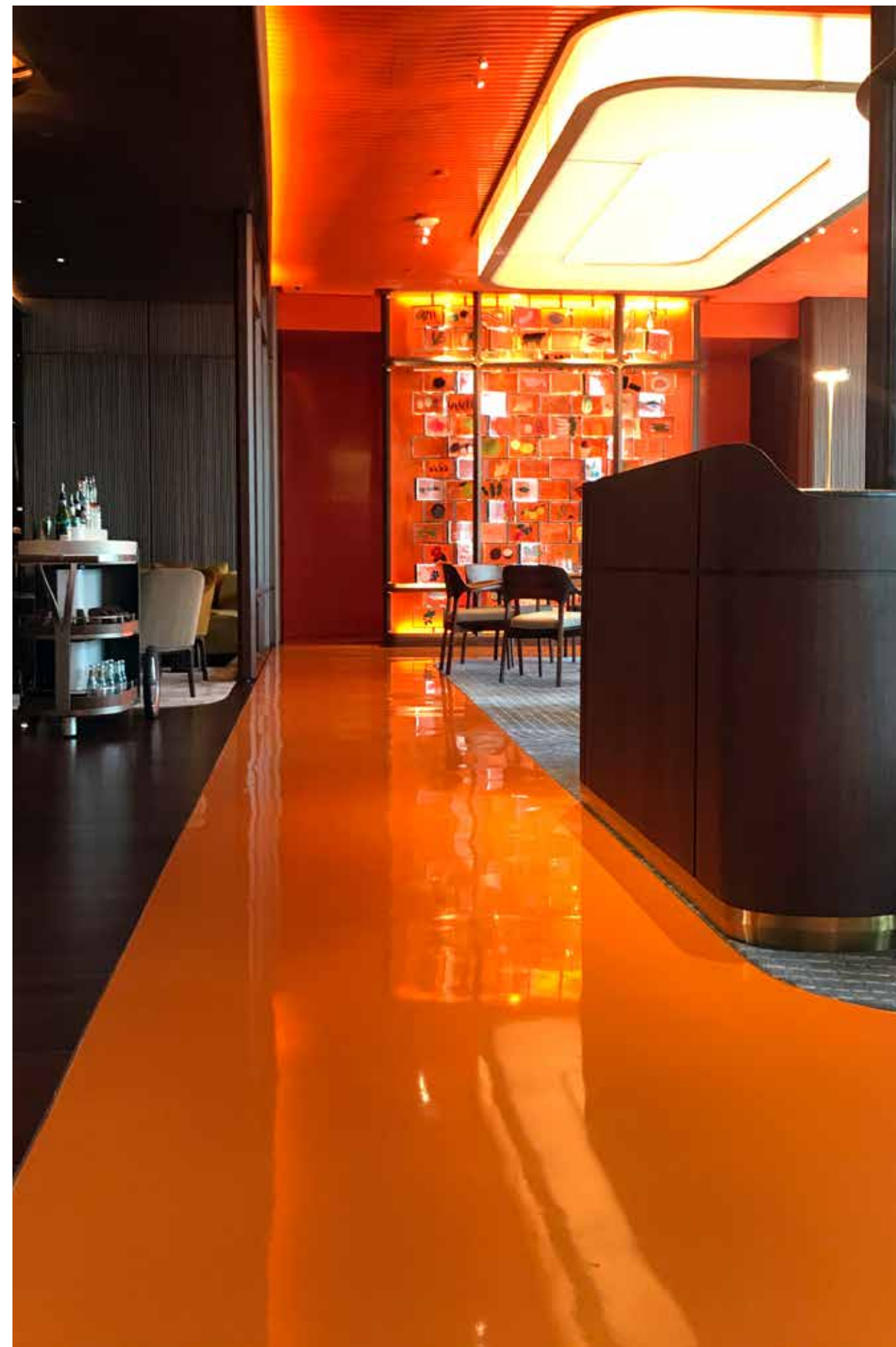
Det virvlande vattenlika ljus som riktas mot golvet i akvariets åskådarområden utgör en viktig del av illusionen. För detta krävdes en slät, ljus och reflekterande yta som skapades med hjälp av en lösning från Flowcrete som kombinerades med unika applikationstekniker.

Det valda golvet måste också vara starkt, lätt att underhålla och tåla tung och kontinuerlig belastning från de 800 000 besökare som förväntas varje år. Det krävdes också ett smidigt och slitstarkt golvsystem som matchar byggnadens utseende och samtidigt bidrar med viktig funktionalitet. Flowcrete-lösningar var det perfekta valet i den här situationen tack vare deras förmåga att kombinera en dekorativ beläggning med slitstarka egenskaper.

Kombinationen av system skapade en jämn, lösningsmedelsfri och halkfri golvyta med en fräsch färg som kan behålla sitt utseende och sin funktionalitet under tung användning.

Restaurang: Alain Ducasse at Morpheus, Kina

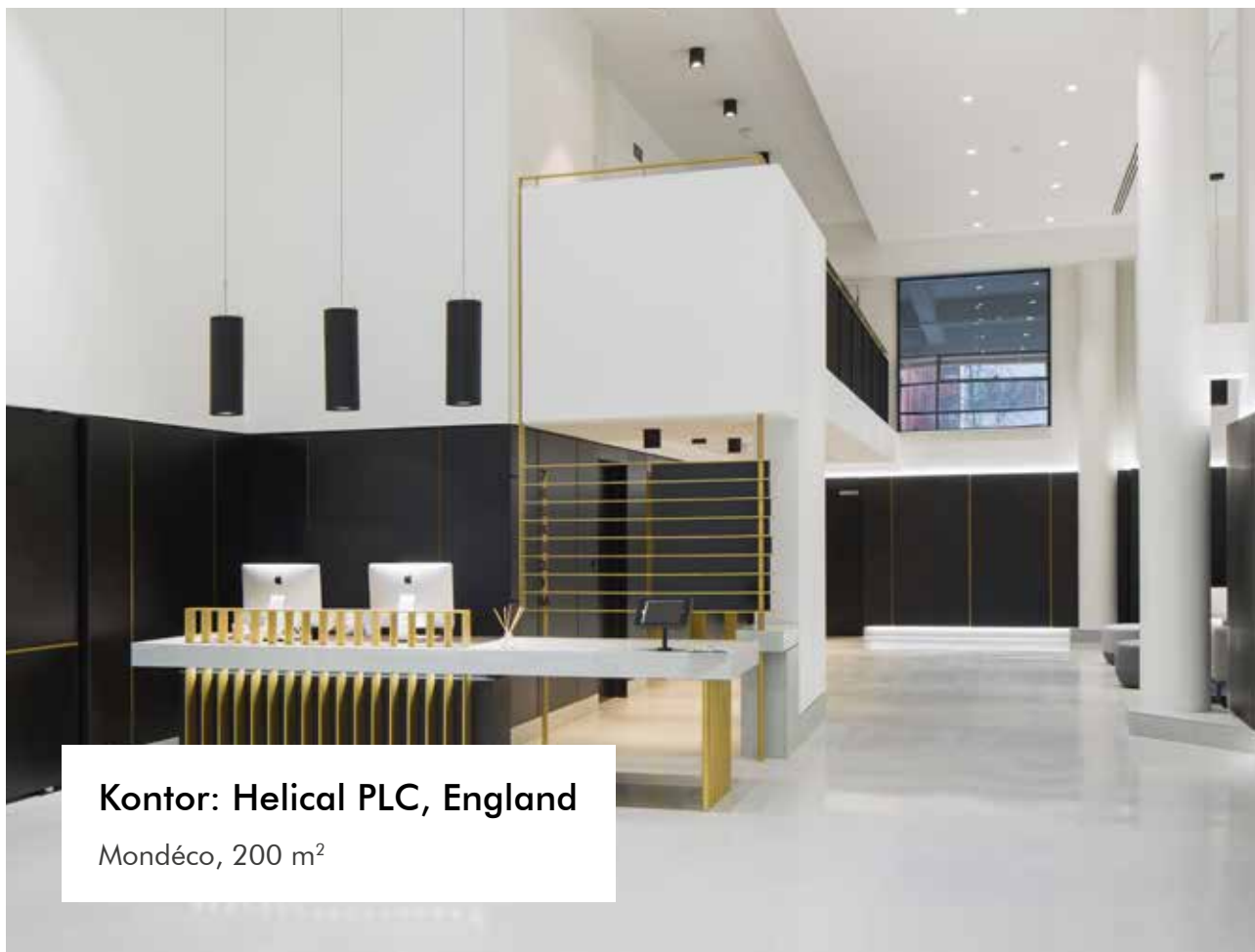
Peran SL, 200 m²





Small Animal Hospital, Skottland

Flowfast Terrosso, 3 000 m²



Kontor: Helical PLC, England

Mondéco, 200 m²



Retail: IKEA, Hong Kong

Flowshield SL, 4 000 m²

Biltvätt: Machine WashWorx, Sydafrika

Deckshield ID, 800 m²



Restaurang: My Kitchen, Thailand

Kristalina, 200 m²



Shoppingcenter: Galaxy SOHO, Kina

Mondéco, 9 000 m²



Tremco CPG Sweden AB
Polhemsplatsen 5
411 03 Göteborg
Sweden

+46 (0)31 57 00 10
info-se@tremcocpg.com
www.tremcocpg.eu



www.flowcrete.eu/sv-se



youtube.com/tremcocpg-sweden



[/company/tremcocpg-sweden](https://company/tremcocpg-sweden)



info-se@tremcocpg.com